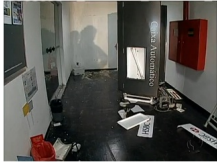


## Sede da RPCTV é invadida por ladrões

Ter, 30 de Abril de 2013 14:45 -

---



Quatro homens invadiram a sede da emissora RPC TV de Londrina, na madrugada desta terça-feira (30).

Segundo a Polícia Militar (PM), o grupo rendeu os vigilantes por volta das 3h. Ninguém ficou ferido.

Em seguida, eles arrombaram o caixa eletrônico, que fica dentro da empresa, e conseguiram retirar o cofre com o dinheiro. Nas imagens é possível perceber a tentativa frustrada dos assaltantes em tentar colocar o cofre, que pesa aproximadamente 300 quilos, no porta-malas de um dos carros de reportagem.

Como não conseguiram, os ladrões fugiram com outros dois carros de reportagem. Um carro roubado foi abandonado pelos assaltantes no pátio da empresa. Ninguém ficou ferido.

Ainda segundo a PM, até as 12h30, nenhum dos ladrões tinha sido localizado. Os veículos roubados de reportagem foram encontrados minutos depois em uma área rural da região. {jcomments off} (inf G1)